

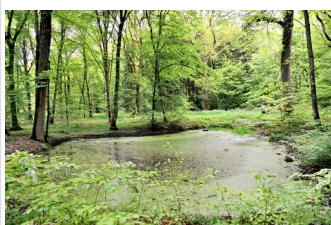
## Construction de la salle communale



La construction de la salle est en bonne voie. Le permis a été accordé et nous parviendra dans les jours prochains. La consultation des entreprises a également débutée. Déjà 92 entreprises ont demandées le dossier pour établir une offre. Le délai de dépôt étant le 21 septembre, l'ouverture des plis sera effectuée le 23 septembre par le maire, les adjoints, la commission d'appel d'offres ainsi que les architectes.

Pour chacun des 16 lots une entreprise sera retenue. Ce choix sera ensuite validé par le conseil municipal. Dans la foulée les ordres de services seront signés et nous espérons que les travaux pourront débuter encore cette année.

## Dépôts d'ordures sauvages



Il est strictement interdit de déposer des ordures, gravats et autres déchets verts dans ou autour des mardelles de la commune. Celles-ci ont été recensées par le Parc Régional des Vosges du Nord car elles représentent un intérêt pour la faune et la flore.

Si cela n'était pas respecté, des poursuites seraient engagées.

## Collecte des objets encombrants

Celle-ci (la seule de l'année) aura lieu le **mardi 13 octobre 2015 à Walschbronn et le mardi 20 octobre à Dorst**. Sont collectés tous les objets volumineux répondant aux critères ci-dessous, provenant exclusivement d'un usage domestique et dépourvus de tout équipement électrique et électronique. Il s'agit de :

- ✓ Mobilier: tables, chaises, sommiers, lits, armoires démontées, canapés, fauteuils, bureaux, chevets, commodes, salons de jardin, parasols, ...
- ✓ Appareils sanitaires: radiateurs, chaudières démontées, cumulus, ballons d'eau chaude, chauffe-eau, lavabos, baignoires, bacs à douche, bidets, ...
- ✓ Objets divers: vélos, poussettes, tables à repasser, jouets, articles de cuisine, articles de sport...

Ne sont pas collectés :

- ✗ Les ordures ménagères.
- ✗ Les déchets d'équipement électrique et électronique.
- ✗ Les déchets provenant de travaux publics et particuliers : déblais, gravats, cadres de fenêtres, portes, ...
- ✗ Les déchets industriels, commerçants, agricoles et artisanaux dont le volume déposé serait supérieur à 1,5m<sup>3</sup>.
- ✗ Les déchets spécifiques tels que: pneumatiques, batteries automobiles, bidons d'huiles, peintures, solvants et produits chimiques, carcasses et pièces de véhicules...
- ✗ Les déchets verts: tailles, feuilles, tontes...

**Chaque objet ne doit pas dépasser les limites suivantes : longueur 2m, volume 1,5m<sup>3</sup>, poids 100kg.**

## Déclaration préalable de travaux

Il est rappelé qu'une déclaration préalable est obligatoire pour tout projet de construction créant entre 5m<sup>2</sup> et 20m<sup>2</sup> de surface de plancher ou d'emprise au sol. Au delà de 20m<sup>2</sup> il faut un permis de construire. Les formulaires peuvent être retirés en mairie aux heures d'ouverture ou téléchargés sur internet.

## Les classes bilangues risquent de disparaître

Avec le projet de loi sur la réforme des collèges proposée par Madame Najat Vallaud-Belcacem, tous les élèves commenceront la deuxième langue (LV2) en 5ème. Ceci implique la suppression de nos classes bilangues, donc des sections européennes, jugées trop élitistes. Leur disparition découragerait les élèves d'apprendre l'allemand.

## Défibrillateur

Suite à la mise en place du défibrillateur à la salle communale de Waldhouse, une réunion d'information ainsi qu'une démonstration y aura lieu le **lundi 28 septembre à 19h00**. Tous les habitants de Walschbronn et Waldhouse sont vivement invités à y participer.

## Brioche de l'amitié

Les conseillers municipaux et d'autres bénévoles feront du porte-à-porte le **samedi 10 octobre**, à partir de 10h00, pour vous proposer les brioches de l'amitié. Le bénéfice de cette opération reviendra à l'enfance inadaptée de l'arrondissement de Sarreguemines. Tous les bénévoles sont les bienvenus.

## Autres dates à retenir

- **19 septembre** : Visite guidée gratuite du Weckersburg à 10h à l'occasion des journées du patrimoine
- **21 septembre** : Assemblée générale de l'association des Parents d'Elèves Arc-En-Ciel à 17h au groupe scolaire
- **27 septembre** : Journée Portes Ouvertes à la chèvrerie d'Amélie à Walschbronn
- **04 octobre** : Exposition de fruits organisée par le syndicat arboricole de Walschbronn au local arboricole
- **16 octobre** : Fête Halloween organisée par l'APE Arc-En-Ciel au groupe scolaire
- **18 octobre** : Fête d'automne organisée par le CNLS à la salle de Waldhouse

## Numéros utiles

**Mairie de Walschbronn**  
109, rue principale  
57720 WALSCHBRONN

Téléphone et fax : 03 87 96 52 48

Courriel: [mairie@walschbronn.fr](mailto:mairie@walschbronn.fr)

Internet: [www.walschbronn.fr](http://www.walschbronn.fr)

Ouverte le lundi de 14h à 16h,

le mercredi de 18h à 20h,

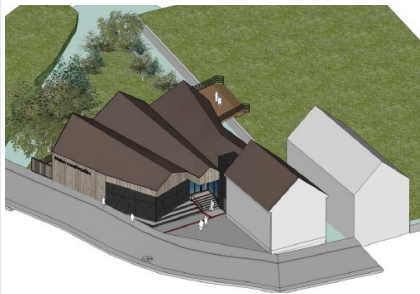
le samedi de 9h à 11h

**Poste de Walschbronn**

Téléphone : 03 87 96 50 18

Ouverte du lundi au samedi  
de 9h30 à 11h15

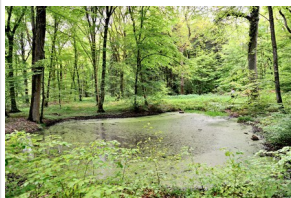
## Bau des Gemeindesaales



Der Bau des Saales ist auf gutem Wege. Die Baugenehmigung wurde erteilt und wird uns in den nächsten Tagen zugesandt. Die Firmenanfragen haben auch begonnen. Schon 92 Firmen haben die Unterlagen der Ausschreibung zugesandt bekommen. Der Abgabetermin für die Angebote wurde auf den 21. September festgelegt, sodass am 23. September die Angebotseröffnung durch den Bürgermeister, die Beigeordneten, die

Ausschreibungskommission und die Architekten stattfinden kann. Für jeden der 16 Posten wird eine Firma vorgemerkt. Diese Wahl wird dann vom Gemeinderat bestätigt. Anschließend werden die Anweisung zum Bauauftragsbeginn unterzeichnet. Wir hoffen, dass die Arbeiten dieses Jahr noch beginnen können.

## Wilde Deponien



Es ist strengstens verboten Müll, Bauschutt und Grünabfälle in und um die Wasserlachen der Gemeinde abzuladen. Diese wurden von dem Naturpark Nordvogesen verzeichnet, da sie ein Gemeinnutzen für die Tier- und Pflanzenwelt darstellen. Wenn dies nicht beachtet wird, werden Strafverfolgungen eingeleitet

## Sperrmüllsammlung

Diese einzige des Jahres findet am **Dienstag den 13. Oktober 2015 in Walschbronn und am Dienstag den 20. Oktober in Dorst** statt. Es werden alle sperrigen Gegenstände, die den unten aufgeführten Kriterien entsprechen, ausschließlich vom Hausgebrauch stammen und keine Elektro- und/oder Elektronikteile enthalten, gesammelt. Es handelt sich um:

- ✓ Möbel : Tische, Stühle, Betten, abgebaute Schränke, Sofas, Sessel, Büro, Nachttische, Kommoden, Gartenmöbel, Sonnenschirme, ...
- ✓ Sanitäreinrichtungen: Heizkörper, zerlegte Heizkessel, Boiler, Warmwasserspeicher, Waschbecken, Bade- und Duschwannen, Bidet, ...
- ✓ Diverse Teile: Fahrräder, Kinderwagen, Bügeltische, Spielzeug, Küchenartikel, Sportartikel, ...

Werden nicht gesammelt :

- ✗ Hausmüll
- ✗ Elektro- und Elektronikschrott
- ✗ Bauschrott : Bauschutt, Fensterrahmen, Türen, ...
- ✗ Industrie-, Handels-, Landwirtschafts- und Handwerksmüll, dessen Volumen größer 1,5m<sup>3</sup> wäre.
- ✗ Sondermüll : Reifen, Autobatterien, Ölbehälter, Malerfarbe, Lösungsmittel und chemische Produkte, Autowrack und Autoteile, ...
- ✗ Grünabfall : Schnitt- und Mähabfälle, Laub, ...

**Jedes Objekt darf folgende Grenzen nicht übersteigen : Länge 2m, Volumen 1,5m<sup>3</sup>, Gewicht 100kg.**

## Voranmeldung bei Bauarbeiten

Es wird dran erinnert, dass für ein Bauvorhaben, dass zwischen 5m<sup>2</sup> und 20m<sup>2</sup> neue Fläche auf dem Boden erzeugt, eine Voranmeldung « Déclaration préalable de travaux » Pflicht ist. Über 20m<sup>2</sup> ist eine Baugenehmigung notwendig. Die Formulare können auf der Mairie abgeholt werden oder vom Internet heruntergeladen werden.

## Den zweisprachigen Schulklassen droht Wegfall

Mit dem von Frau Najat Vallaud-Belcacec vorgeschlagenen Gesetzesentwurf der Schulreform, werden alle Schüler die zweite Fremdsprache in der 6. Klasse beginnen. Dies bewirkt, dass unsere Zweisprachigen Klassen, also auch die europäischen Schulsektionen, wegfallen würden. Die letzten werden als zu elitistisch eingestuft. Dieser Wegfall würde den Kinder, die Lust Deutsch zu lernen, nehmen.

## Defibrillator

Nach der Installation eines Defibrillator am Saal in Waldhouse, wird eine Informationsveranstaltung und eine Vorführung am Montag den **28. September um 19 Uhr** vor Ort stattfinden. Alle Einwohner von Walschbronn und Waldhouse sind zur Teilnahme eingeladen.

## Brioche de l'amitié

Gemeinderatsmitglieder und andere freiwillige Helfer werden am Samstagmorgen den **10. Oktober, ab 10 Uhr**, von Haus zu Haus gehen um Ihnen einen Hefekranz der Freundschaft „Brioche de l'amitié“ anzubieten. Der Erlös dieser Aktion kommt behinderten Kindern des Raum Sarre-guemes zu Gute. Alle Freiwilligen sind willkommen.

## Weitere Termine

- **19. September** : Kostenlose Führung der Weckersburg um 10 Uhr im Rahmen der « journées du patrimoine »
- **21. September**: Hauptversammlung des Schulleiternvereins Arc-En-Ciel um 17 Uhr in der Schule
- **27. September**: Tag der offenen Tür in der Amélie's Ziegenfarm in Walschbronn
- **04. Oktober**: Obstausstellung vom Obst- und Gartenverein Walschbronn im Lokal hinter der Post
- **16. Oktober**: Halloween-Fest in der Schule organisiert vom Schulleiternverein
- **18. Oktober** : Herbstfest organisiert vom CNLS in Waldhouse

## Nützliche Nummern

### Bürgermeisteramt

109, rue principale

57720 WALSCHBRONN

Telefon und fax : 03 87 96 52 48

Email: mairie@walschbronn.fr

Internet: [www.walschbronn.fr](http://www.walschbronn.fr)

Geöffnet Montag von 14:00 bis 16:00,

Mittwoch von 18:00 bis 20:00,

Samstag von 9:00 bis 11:00

### Postamt

Telefon : 03 87 96 50 18

Geöffnet von Montag bis Samstag

von 9:30 bis 11:15